

# PBH/PBH<sup>+</sup> HIGH PRECISION 低背隙高转速行星齿轮箱



## PBH/PBH<sup>+</sup> HIGH PRECISION 低背隙高转速行星齿轮箱

标准规格适用于高定位精度和高动态周期工作制的应用上。  
特别适用于最高转速情况下的连续工作。  
PBH/PBH<sup>+</sup> HIGH PRECISION通向高功效的必由之路。

## 型号和应用

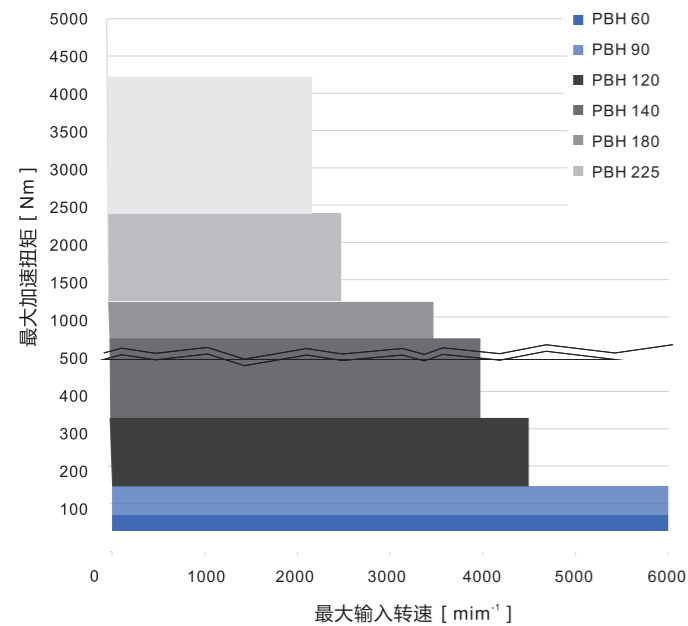
- PBH**  
(标准型)
- 周期应用 (ED ≤ 60%)
  - 高动态应用
  - 高定位精度
  - 反向运转
- PBH<sup>+</sup> HIGH PRECISION**
- 连续工作中的应用 (ED ≤ 60%)
  - 高额定转速
  - 温度敏感应用
  - 具有高质量控制的传动系统

## Models and Applications

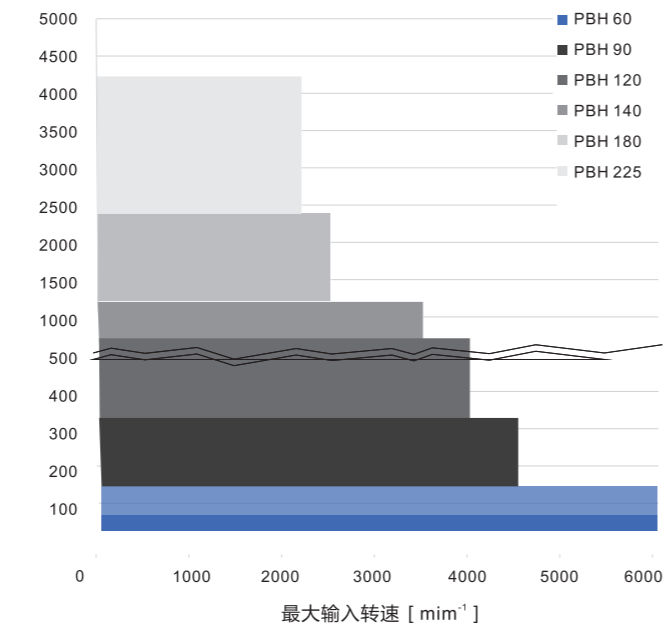
- PBH**  
(Standard)
- Cycle Applications (ED ≤ 60%)
  - Highly dynamic applications
  - High positioning accuracy
  - Reverse operation
- PBH<sup>+</sup> HIGH PRECISION**
- Application of continuous operation (ED ≤ 60%)
  - High rated speed
  - Temperature-sensitive applications
  - High quality control transmission

## 尺寸大小快选

**PBH** (图例: i=4)  
适用于周期工作制 (ED ≤ 60%)



**PBH<sup>+</sup> HIGH PRECISION** (图例: i=4)  
适用于周期工作制 (ED ≤ 60%)

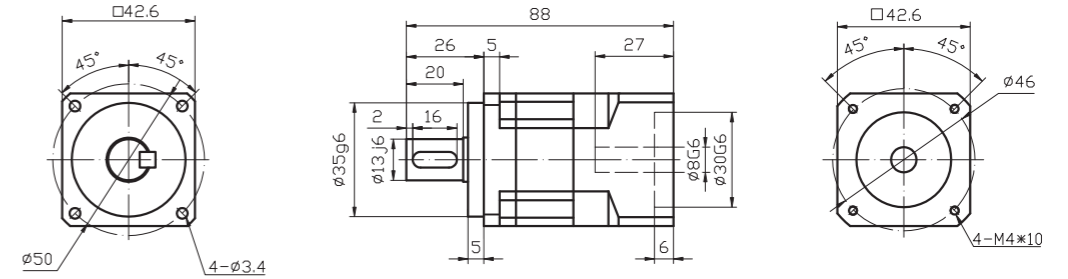


## 技术数据

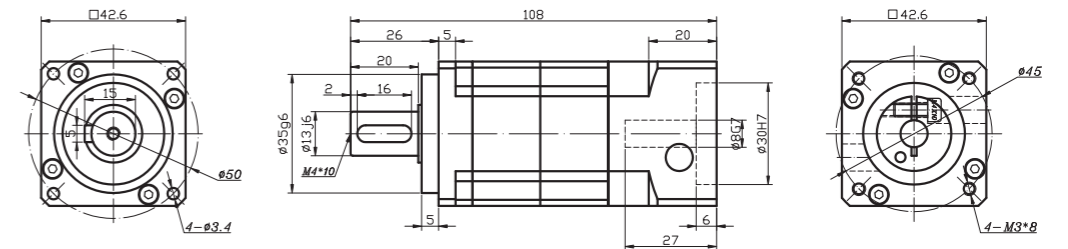
	<b>PBH</b>	<b>PBH<sup>+</sup> HIGH PRECISION</b>
尺寸	90	90
i	3-100	3-100
jt标准(arcmin)	≤3, ≤5	≤1
T2B(Nm)	4500	3600
n1Max(rpm)	6000	8000

STAGE级数			1级					
减速比	<i>i</i>		3	4	5	7	8	10
额定输出力矩	<i>T</i> <sub>2N</sub>	<i>Nm</i>	15	17	20	18	17	15
		<i>in.lb</i>	133	150	177	159	150	133
紧急制动力矩 <small>在齿轮箱工作寿命内允许1000次</small>	<i>T</i> <sub>2NOI</sub>	<i>Nm</i>	1.5×NOM.Output/ 1.5倍额定输出力矩					
		<i>in.lb</i>						
额定输入转速 <small>(T2N,20°C环境温度) b</small>	<i>N</i> <sub>In</sub>	<i>rpm</i>	3000	3000	3000	3000	3000	3000
最大输入转速	<i>n</i> <sub>lmax</sub>	<i>rpm</i>	6000	6000	6000	6000	6000	6000
最大回程间隙	<i>j</i> <sub>t</sub>	<i>arcmin</i>	PBH≤5ARCMIN					
最大径向力	<i>F</i> <sub>2AMAX</sub>	<i>N</i>	300					
		<i>lbf</i>	68					
最大轴向力	<i>F</i> <sub>3RMAX</sub>	<i>N</i>	180					
		<i>lbf</i>	41					
最大侧倾转矩	<i>M</i> <sub>2KMax</sub>	<i>Nm</i>						
		<i>in.lb</i>						
工作寿命	<i>L</i> <sub>h</sub>	<i>hr</i>	≥20000					
满载时有效率	η		95					
环境温度		°C	-15至40					
		F	5至104					
外壳允许最高温度		°C	+90					
		F	194					
润滑			合成润滑油脂					
旋转方向			输入输出同向					
防护等级			IP65					
安装方向			Any/任何方向					
工作噪音 <small>(i=10和n1=3000rpm 空载)</small>	<i>L</i> <sub>PA</sub>	<i>dB(A)</i>	≤65					
转动惯量	<i>J</i> <sub>1</sub>	Kg.cm <sup>2</sup>	0.3	0.03	0.03	0.03	0.03	0.03
		10 <sup>-3</sup> in.lb.s <sup>2</sup>	0.3	0.03	0.03	0.03	0.03	0.03

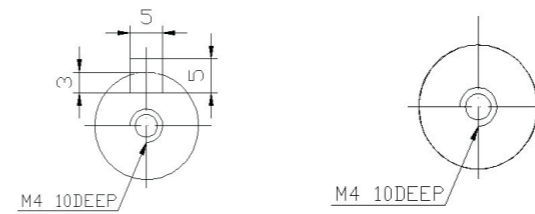
最大 8  
夹紧螺栓直径



最大 8  
夹紧螺栓直径



备选：输出轴可选



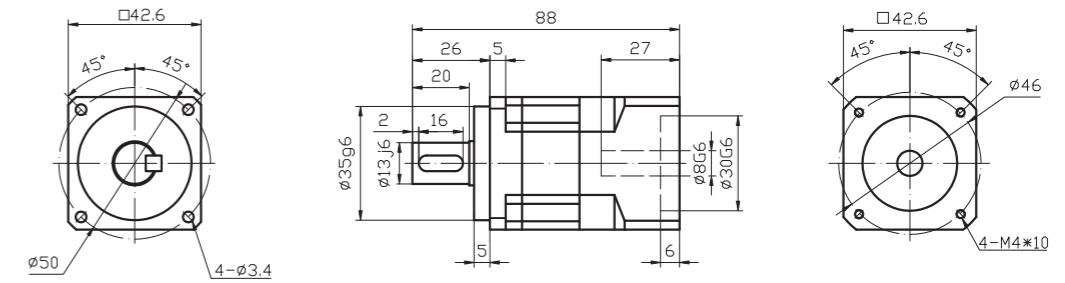
平键输出

光轴输出

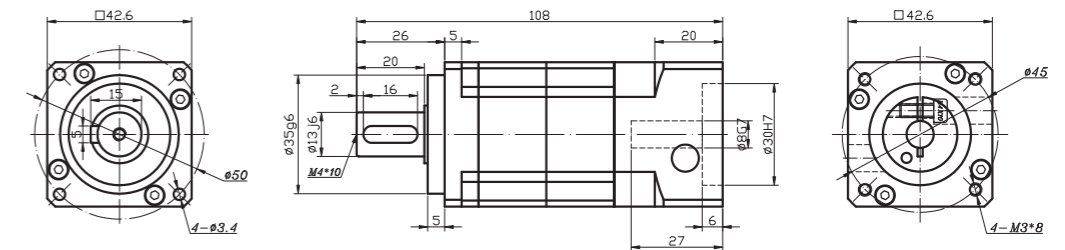
低背隙高转速  
行星齿轮箱

STAGE级数			2级														
减速比	<i>i</i>		20	20	25	30	40	50	70	70							
额定输出力矩	<i>T<sub>2N</sub></i>	<i>Nm</i>	19	19	22	20	17	22	19	14							
		<i>in.lb</i>	177	168	195	177	150	195	168	124							
紧急制动力矩 在齿轮箱工作寿命内允许1000次	<i>T<sub>2NOt</sub></i>	<i>Nm</i>	1.5×NOM.Output/1.5倍额定输出力矩														
		<i>in.lb</i>															
额定输入转速 (T2N,20°C环境温度) b	<i>N<sub>1n</sub></i>	<i>rpm</i>	3000	3000	3000	3000	3000	3000	3000	3000							
最大输入转速	<i>n<sub>1max</sub></i>	<i>rpm</i>	6000	6000	6000	6000	6000	6000	6000	6000							
最大回程间隙	<i>j<sub>t</sub></i>	<i>arcmin</i>	PBH≤5ARCMIN														
最大径向力	<i>F<sub>2AMAX</sub></i>	<i>N</i>	300														
		<i>lbf</i>	68														
最大轴向力	<i>F<sub>3RMAX</sub></i>	<i>N</i>	180														
		<i>lbf</i>	40.5														
工作寿命	<i>L<sub>h</sub></i>	<i>hr</i>	≥20000														
满载时有效率	$\eta$		95														
环境温度		°C	-15TO+40/-15至40														
		<i>F</i>	5TO104/5至104														
外壳允许最高温度		°C	+90														
		<i>F</i>	194														
润滑			Life Lubrication /终生润滑														
旋转方向			输入输出同向														
防护等级			IP65														
安装方向			Any/任何方向														
工作噪音 (i=10和n1=3000rpm 空载)	<i>L<sub>PA</sub></i>	<i>dB(A)</i>	≤65														
转动惯量	<i>J1</i>	<i>Kg.cm<sup>2</sup></i>	0.03	0.03	0.03	0.03	0.03	0.03	0.03	0.03							
		<i>10<sup>-3</sup>in.lb.s<sup>2</sup></i>	0.03	0.03	0.03	0.03	0.03	0.03	0.03	0.03							

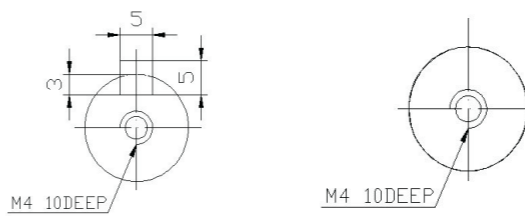
最大 8  
夹紧螺栓直径



最大 8  
夹紧螺栓直径



备选：输出轴可选

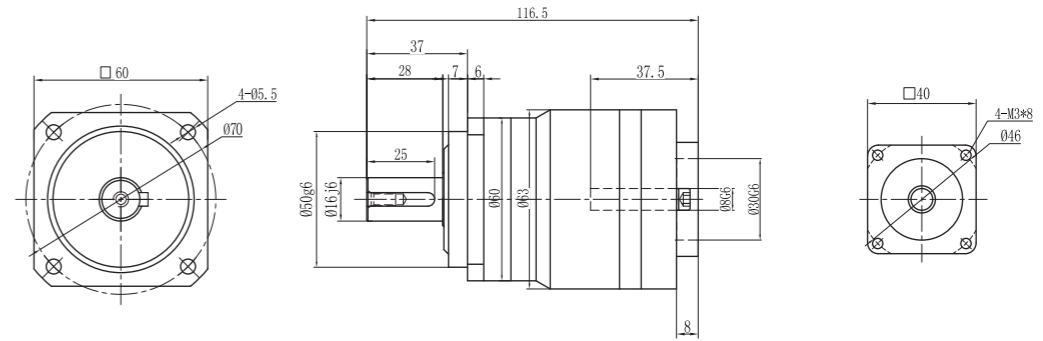


平键输出

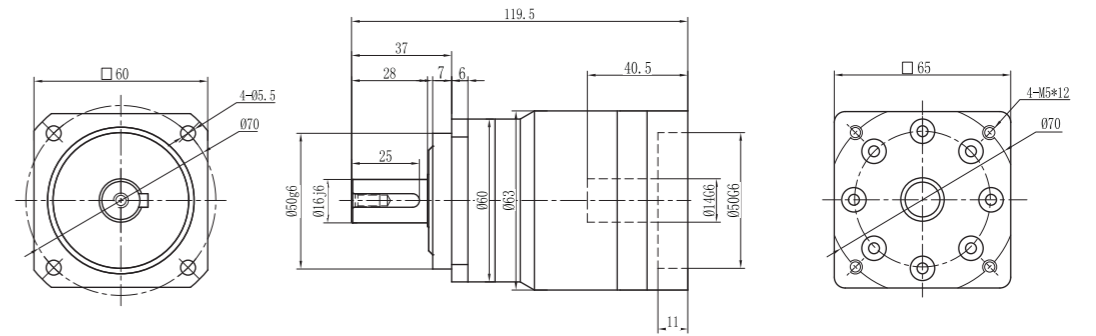
光轴输出

STAGE级数			1级						
减速比	<i>i</i>		3	4	5	6	7	8	10
额定输出力矩	<i>T</i> <sub>2N</sub>	<i>Nm</i>	55	50	60	55	55	50	50
		<i>in.lb</i>	487	443	531	487	487	443	443
紧急制动力矩 <small>在齿轮箱工作寿命内允许1000次</small>	<i>T</i> <sub>2NOt</sub>	<i>Nm</i>	3×NOM.Output/3倍额定输出力矩						
		<i>in.lb</i>							
额定输入转速 <small>(T2N,20°C环境温度) b</small>	<i>N</i> <sub>1n</sub>	<i>rpm</i>	5000	5000	5000	5000	5000	5000	5000
最大输入转速	<i>n</i> <sub>1max</sub>	<i>rpm</i>	8000	8000	8000	8000	8000	8000	8000
最大回程间隙	<i>j</i> <sub>t</sub>	<i>arcmin</i>	PBH≤5ARCMIN PBH <sup>+</sup> ≤3ARCMIN 定制≤1 ARCMIN						
空载力矩 <small>(nt=3000rpm, 齿轮箱20°C)</small>	<i>T</i> <sub>012</sub>	<i>Nm</i>	0.9	0.7	0.6	0.5	0.4	0.3	0.3
		<i>in.lb</i>	8.0	6.2	5.3	4.4	3.5	2.7	2.7
扭转刚性	<i>C</i> <sub>t21</sub>	<i>Nm/arcmin</i>	4						
		<i>in.lb/arcmin</i>	31						
最大径向力	<i>F</i> <sub>2AMAX</sub>	<i>N</i>	1600						
		<i>lbf</i>	360						
最大轴向力	<i>F</i> <sub>3RMAX</sub>	<i>N</i>	400						
		<i>lbf</i>	90						
最大侧倾转矩	<i>M</i> <sub>2KMax</sub>	<i>Nm</i>	152						
		<i>in.lb</i>	1345						
工作寿命	<i>L</i> <sub>h</sub>	<i>hr</i>	≥20000						
满载时有效率	<i>η</i>	%	97						
环境温度		°C	-15至40						
		F	5至104						
外壳允许最高温度		°C	+90						
		F	194						
润滑			Life Lubrication /终生润滑						
旋转方向			输入输出同向						
防护等级			IP65						
安装方向			Any/任何方向						
工作噪音 <small>(i=10和n1=3000rpm 空载)</small>	<i>L</i> <sub>pa</sub>	<i>dB(A)</i>	≤58						
转动惯量	<i>J</i> <sub>1</sub>	<i>Kg.cm<sup>2</sup></i>	0.16	0.14	0.13	0.13	0.13	0.13	0.13
		<i>10<sup>-3</sup>in.lb.s<sup>2</sup></i>	0.14	0.12	0.11	0.11	0.11	0.11	0.11

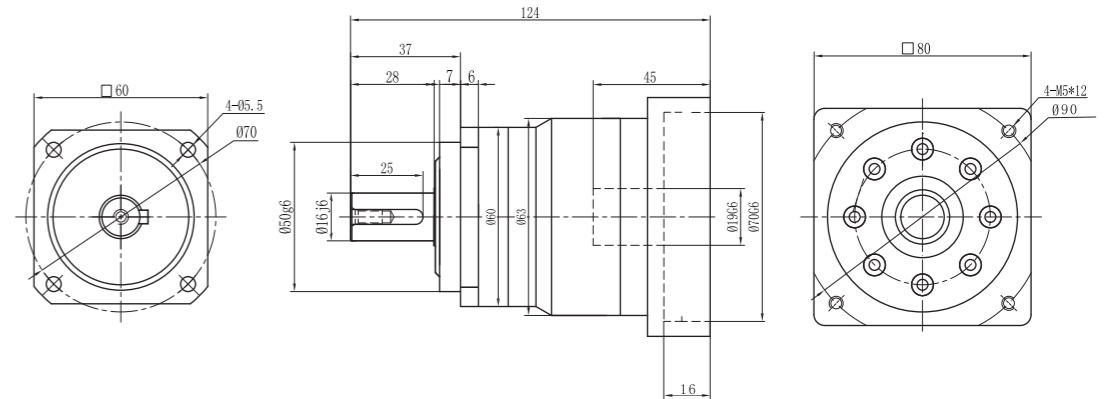
最大8  
夹紧鞍直径



最大14  
夹紧鞍直径



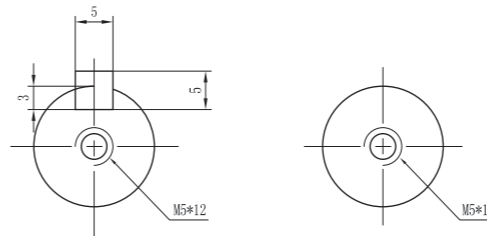
最大19  
夹紧鞍直径



备选：输出轴可选

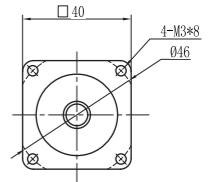
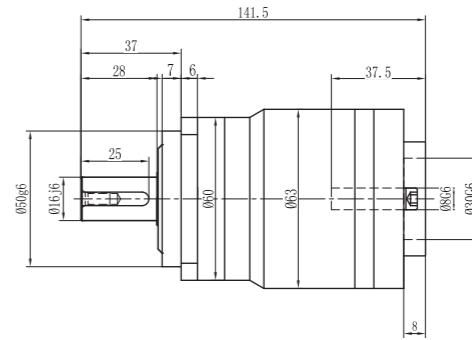
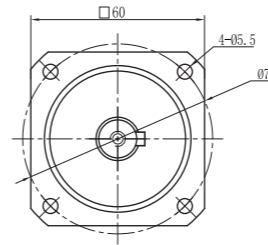
平键输出

光轴

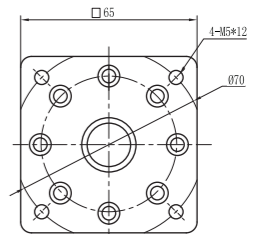
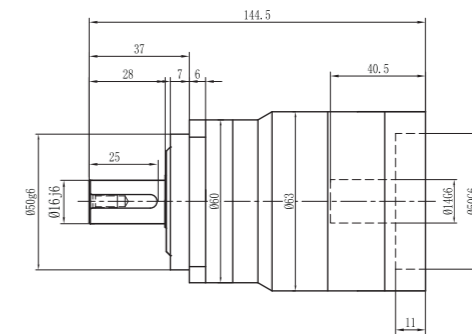
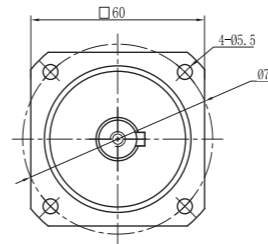


STAGE级数			2级											
减速比	<i>i</i>		15	16	20	25	30	35	40	50	60	70	80	100
额定输出力矩	<i>T</i> <sub>2N</sub>	<i>Nm</i>	55	50	50	60	55	50	45	60	55	50	45	40
		<i>in.lb</i>	487	443	443	531	487	443	398	531	487	443	398	354
紧急制动力矩 <small>在齿轮箱工作寿命内允许1000次</small>	<i>T</i> <sub>2NOt</sub>	<i>Nm</i>	3×NOM.Output/3倍额定输出力矩											
		<i>in.lb</i>	3×NOM.Output/3倍额定输出力矩											
额定输入转速 <small>(T2N,20°C环境温度) b</small>	<i>N</i> <sub>1n</sub>	<i>rpm</i>	5000	5000	5000	5000	5000	5000	5000	5000	5000	5000	5000	5000
最大输入转速	<i>n</i> <sub>1max</sub>	<i>rpm</i>	8000	8000	8000	8000	8000	8000	8000	8000	8000	8000	8000	8000
最大回程间隙	<i>j</i> <sub>t</sub>	<i>arcmin</i>	PBH≤5ARCMIN PBH'≤3ARCMIN 定制≤1 ARCMIN											
空载力矩 <small>(nt=3000rpm, 齿轮箱20°C)</small>	<i>T</i> <sub>012</sub>	<i>Nm</i>	0.4	0.5	0.3	0.5	0.4	0.3	0.3	0.3	0.3	0.4	0.4	0.3
		<i>in.lb</i>	3.5	4.4	2.7	4.4	3.5	2.7	2.7	2.7	2.7	3.5	3.5	2.7
扭转刚性	<i>C</i> <sub>t21</sub>	<i>Nm/arcmin</i>	4											
		<i>in.lb/arcmin</i>	31											
最大径向力	<i>F</i> <sub>2AMAX</sub>	<i>N</i>	1600											
		<i>lbf</i>	360											
最大轴向力	<i>F</i> <sub>3RMAX</sub>	<i>N</i>	700											
		<i>lbf</i>	158											
最大侧倾转矩	<i>M</i> <sub>2KMax</sub>	<i>Nm</i>	152											
		<i>in.lb</i>	1345											
工作寿命	<i>L</i> <sub>h</sub>	<i>hr</i>	≥20000											
满载时有效率	<i>η</i>	%	94											
环境温度	°C		-15TO+40/-15至40											
	°F		5TO104/5至104											
外壳允许最高温度	°C		+90											
	°F		194											
润滑			Life Lubrication /终生润滑											
旋转方向			输入输出同向											
防护等级			IP65											
安装方向			Any/任何方向											
工作噪音 <small>(i=10和n1=3000rpm 空载)</small>	<i>L</i> <sub>pa</sub>	<i>dB(A)</i>	≤58											
转动惯量	<i>J</i> <sub>1</sub>	<i>Kg.cm<sup>2</sup></i>	0.13	0.13	0.13	0.13	0.13	0.13	0.13	0.13	0.13	0.13	0.13	0.13
		<i>10<sup>-3</sup>in.lb.s<sup>2</sup></i>	0.11	0.11	0.11	0.11	0.11	0.11	0.11	0.11	0.11	0.11	0.11	0.11

最大8  
夹紧鞍直径



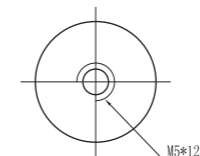
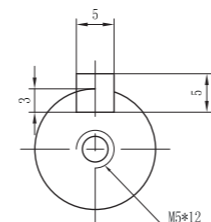
最大14  
夹紧鞍直径



备选：输出轴可选

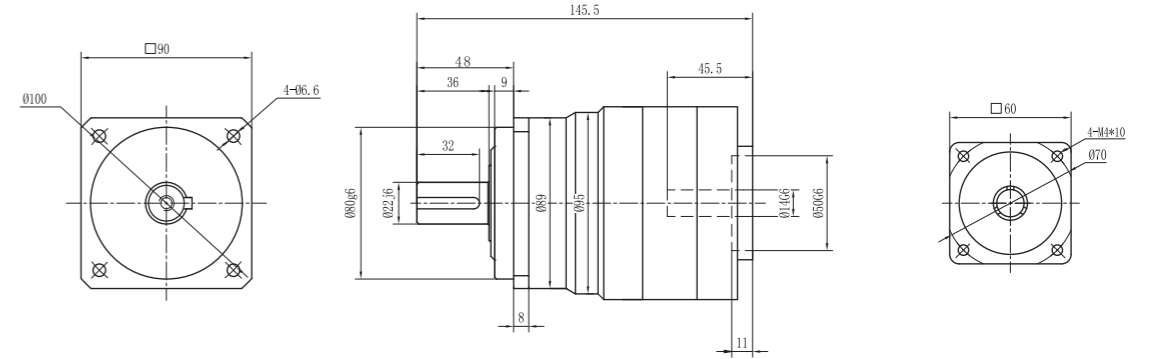
平键输出

光轴

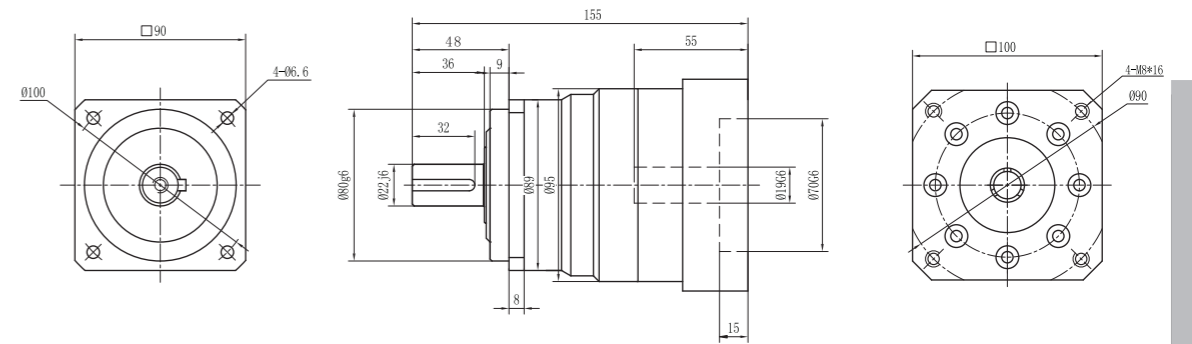


STAGE级数			1级						
减速比	<i>i</i>		3	4	5	6	7	8	10
额定输出力矩	<i>T</i> <sub>2N</sub>	<i>Nm</i>	130	140	160	150	140	120	100
		<i>in.lb</i>	1151	1239	1416	1328	1239	1062	885
紧急制动力矩 <small>在齿轮箱工作寿命内允许1000次</small>	<i>T</i> <sub>2NOt</sub>	<i>Nm</i>	3×NOM.Output/3倍额定输出力矩						
		<i>in.lb</i>	3×NOM.Output/3倍额定输出力矩						
额定输入转速 <small>(T2N,20°C环境温度) b</small>	<i>N</i> <sub>1n</sub>	<i>rpm</i>	4000	4000	4000	4000	4000	4000	4000
最大输入转速	<i>n</i> <sub>1max</sub>	<i>rpm</i>	8000	8000	8000	8000	8000	8000	8000
最大回程间隙	<i>j</i> <sub>t</sub>	<i>arcmin</i>	PBH≤5ARCMIN PBH <sup>+</sup> ≤3ARCMIN 定制≤1 ARCMIN						
空载力矩 <small>(nt=3000rpm, 齿轮箱20°C)</small>	<i>T</i> <sub>012</sub>	<i>Nm</i>	1.8	1.4	1.1	1	0.8	0.7	0.6
		<i>in.lb</i>	15.9	12.4	9.7	8.9	7.1	6.2	5.3
扭转刚性	<i>C</i> <sub>t21</sub>	<i>Nm/arcmin</i>	10						
		<i>in.lb/arcmin</i>	89						
最大径向力	<i>F</i> <sub>2AMAX</sub>	<i>N</i>	3500						
		<i>lbf</i>	787.5						
最大轴向力	<i>F</i> <sub>3RMAX</sub>	<i>N</i>	1400						
		<i>lbf</i>	315						
最大侧倾转矩	<i>M</i> <sub>2KMax</sub>	<i>Nm</i>	236						
		<i>in.lb</i>	2089						
工作寿命	<i>L</i> <sub>h</sub>	<i>hr</i>	≥20000						
满载时有效率	<i>η</i>	%	97						
环境温度		°C	-15至40						
		F	5至104						
外壳允许最高温度		°C	+90						
		F	194						
润滑			Life Lubrication /终生润滑						
旋转方向			输入输出同向						
防护等级			IP65						
安装方向			Any/任何方向						
工作噪音 <small>(i=10和n1=3000rpm 空载)</small>	<i>L</i> <sub>pa</sub>	<i>dB(A)</i>	≤58						
转动惯量	<i>J</i> <sub>1</sub>	<i>Kg.cm<sup>2</sup></i>	0.61	0.48	0.47	0.45	0.45	0.44	0.44
		<i>10<sup>-3</sup>in.lb.s<sup>2</sup></i>	0.53	0.42	0.41	0.39	0.39	0.38	0.38

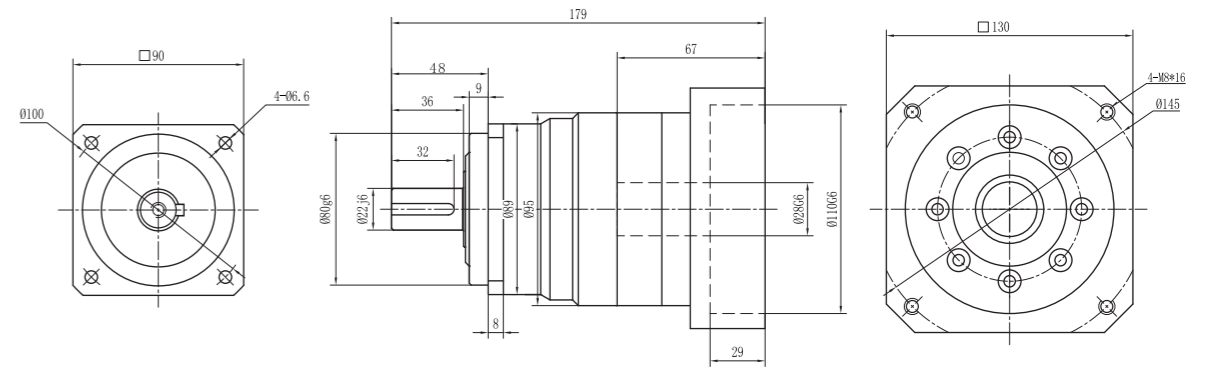
最大14  
夹紧鞍直径



最大19  
夹紧鞍直径



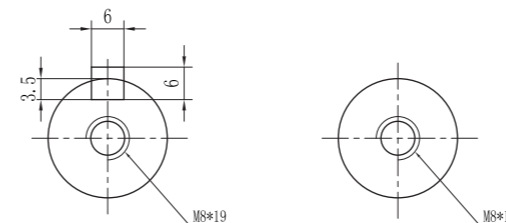
最大28  
夹紧鞍直径



备选：输出轴可选

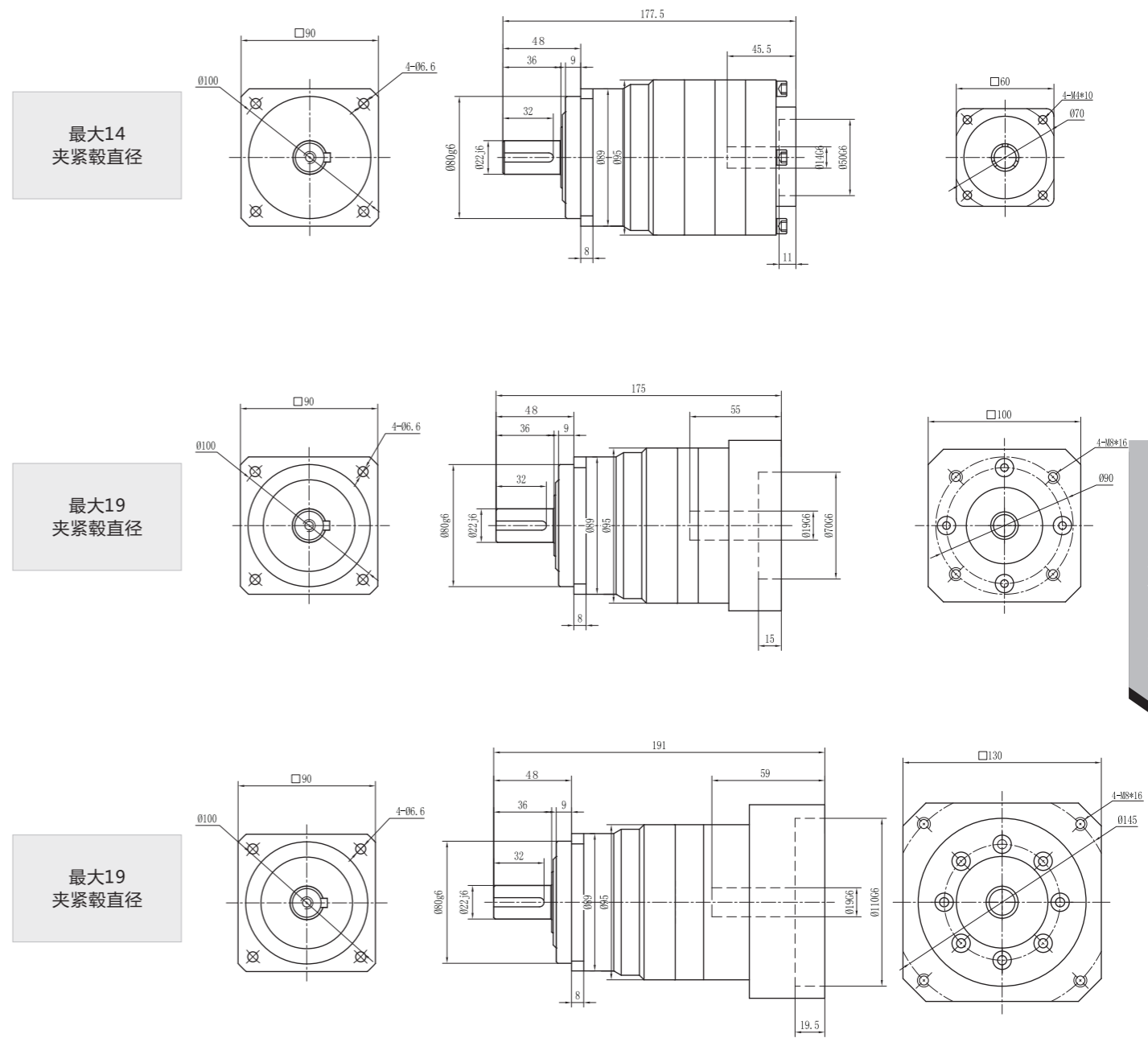
平键输出

光轴



低背隙高转速  
行星齿轮箱

STAGE级数			2级											
减速比	<i>i</i>		15	16	20	25	30	35	40	50	60	70	80	100
额定输出力矩	<i>T</i> <sub>2N</sub>	<i>Nm</i>	130	140	140	160	150	140	120	160	150	140	200	100
		<i>in.lb</i>	1151	1239	1239	1416	1328	1239	1062	1416	1328	1239	1770	885
紧急制动力矩 <small>在齿轮箱工作寿命内允许1000次</small>	<i>T</i> <sub>2NOt</sub>	<i>Nm</i>	3×NOM.Output/3倍额定输出力矩											
		<i>in.lb</i>	3×NOM.Output/3倍额定输出力矩											
额定输入转速 <small>(T2N,20°C环境温度) b</small>	<i>N</i> <sub>1n</sub>	<i>rpm</i>	4000	4000	4000	4000	4000	4000	4000	4000	4000	4000	4000	4000
最大输入转速	<i>n</i> <sub>1max</sub>	<i>rpm</i>	8000	8000	8000	8000	8000	8000	8000	8000	8000	8000	8000	8000
最大回程间隙	<i>j</i> <sub>t</sub>	<i>arcmin</i>	PBH≤5ARCMIN PBH <sup>+</sup> ≤3ARCMIN 定制≤1 ARCMIN											
空载力矩 <small>(nt=3000rpm, 齿轮箱20°C)</small>	<i>T</i> <sub>012</sub>	<i>Nm</i>	0.8	0.8	0.6	0.6	0.5	0.4	0.4	0.3	0.3	0.3	0.3	0.3
		<i>in.lb</i>	7.1	7.1	5.3	5.3	4.4	3.5	3.5	2.7	2.7	2.7	2.7	2.7
扭转刚性	<i>C</i> <sub>t21</sub>	<i>Nm/arcmin</i>	10											
		<i>in.lb/arcmin</i>	89											
最大径向力	<i>F</i> <sub>2AMAX</sub>	<i>N</i>	3500											
		<i>lbf</i>	787.5											
最大轴向力	<i>F</i> <sub>3RMAX</sub>	<i>N</i>	1400											
		<i>lbf</i>	315											
最大侧倾转矩	<i>M</i> <sub>2KMax</sub>	<i>Nm</i>	236											
		<i>in.lb</i>	2089											
工作寿命	<i>L</i> <sub>h</sub>	<i>hr</i>	≥20000											
满载时有效率	<i>η</i>	%	94											
环境温度		°C	15至40											
		F	5至104											
外壳允许最高温度		°C	+90											
		F	194											
润滑			Life Lubrication / 终生润滑											
旋转方向			输入输出同向											
防护等级			IP65											
安装方向			Any/任何方向											
工作噪音 <small>(i=10和n1=3000rpm 空载)</small>	<i>L</i> <sub>pa</sub>	<i>dB(A)</i>	≤58											
转动惯量	<i>J</i> <sub>1</sub>	<i>Kg.cm<sup>2</sup></i>	0.47	0.47	0.47	0.47	0.47	0.47	0.47	0.44	0.44	0.44	0.44	0.44
		<i>10<sup>-3</sup>in.lb.s<sup>2</sup></i>	0.41	0.41	0.41	0.41	0.41	0.41	0.41	0.38	0.38	0.38	0.38	0.38



最大14  
夹紧鞍直径

最大19  
夹紧鞍直径

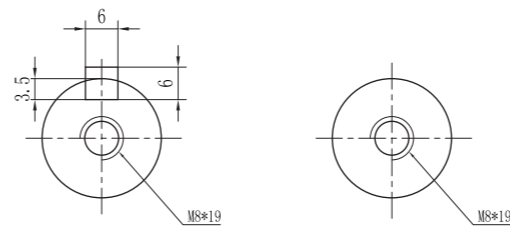
最大19  
夹紧鞍直径

低背隙高转速  
行星齿轮箱

备选：输出轴可选

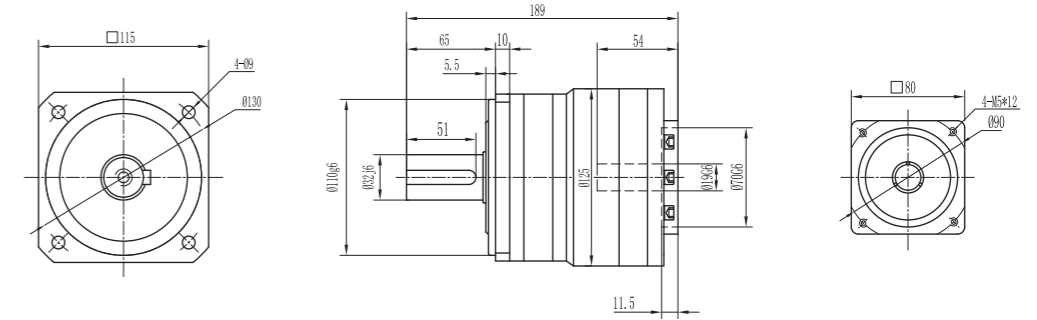
平键输出

光轴

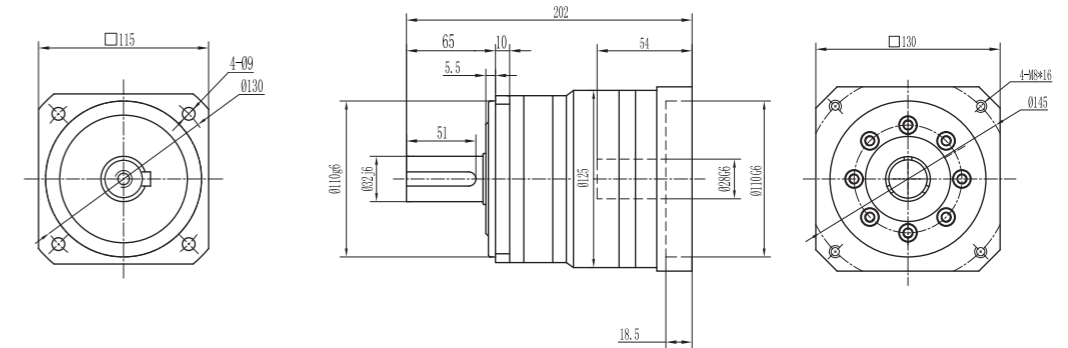


STAGE级数			1级						
减速比	<i>i</i>		3	4	5	6	7	8	10
额定输出力矩	<i>T</i> <sub>2N</sub>	<i>Nm</i>	208	290	330	310	300	260	230
		<i>in.lb</i>	1841	2567	2921	2744	2655	2301	2036
紧急制动力矩 <small>在齿轮箱工作寿命内允许1000次</small>	<i>T</i> <sub>2NOt</sub>	<i>Nm</i>	3×NOM.Output/3倍额定输出力矩						
		<i>in.lb</i>							
额定输入转速 <small>(T2N,20°C环境温度) b</small>	<i>N</i> <sub>1n</sub>	<i>rpm</i>	4000	4000	4000	4000	4000	4000	4000
最大输入转速	<i>n</i> <sub>1max</sub>	<i>rpm</i>	8000	8000	8000	8000	8000	8000	8000
最大回程间隙	<i>j</i> <sub>t</sub>	<i>arcmin</i>	PBH≤5ARCMIN PBH <sup>+</sup> ≤3ARCMIN 定制≤1 ARCMIN						
空载力矩 <small>(nt=3000rpm, 齿轮箱20°C)</small>	<i>T</i> <sub>012</sub>	<i>Nm</i>	3.5	2.7	2.4	2.0	1.6	1.5	1.4
		<i>in.lb</i>	31.0	23.9	21.2	17.7	14.2	13.3	12.4
扭转刚性	<i>C</i> <sub>t21</sub>	<i>Nm/arcmin</i>	25						
		<i>in.lb/arcmin</i>	221						
最大径向力	<i>F</i> <sub>2AMAX</sub>	<i>N</i>	7000						
		<i>lbf</i>	1575						
最大轴向力	<i>F</i> <sub>3RMAX</sub>	<i>N</i>	3300						
		<i>lbf</i>	742.5						
最大侧倾转矩	<i>M</i> <sub>2KMax</sub>	<i>Nm</i>	487						
		<i>in.lb</i>	4310						
工作寿命	<i>L</i> <sub>h</sub>	<i>hr</i>	≥20000						
满载时有效率	<i>η</i>	%	97						
环境温度		°C	-15至40						
		F	5至104						
外壳允许最高温度		°C	+90						
		F	194						
润滑			Life Lubrication /终生润滑						
旋转方向			输入输出同向						
防护等级			IP65						
安装方向			Any/任何方向						
工作噪音 <small>(i=10和n1=3000rpm 空载)</small>	<i>L</i> <sub>pa</sub>	<i>dB(A)</i>	≤58						
转动惯量	<i>J</i> <sub>1</sub>	<i>Kg.cm<sup>2</sup></i>	3.25	2.74	2.71	2.65	2.62	2.58	2.57
		<i>10<sup>-3</sup>in.lb.s<sup>2</sup></i>	2.81	2.37	2.35	2.29	2.27	2.23	2.23

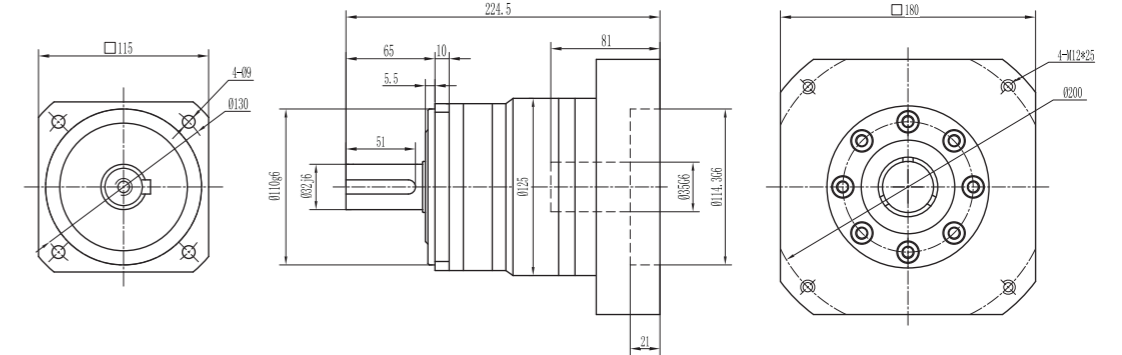
最大19  
夹紧鞍直径



最大28  
夹紧鞍直径



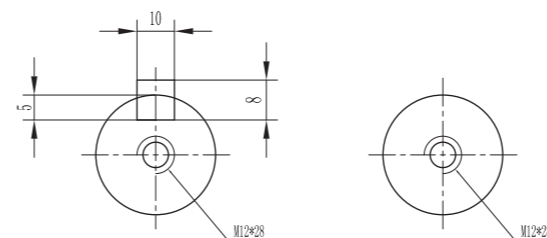
最大35  
夹紧鞍直径



备选：输出轴可选

平键输出

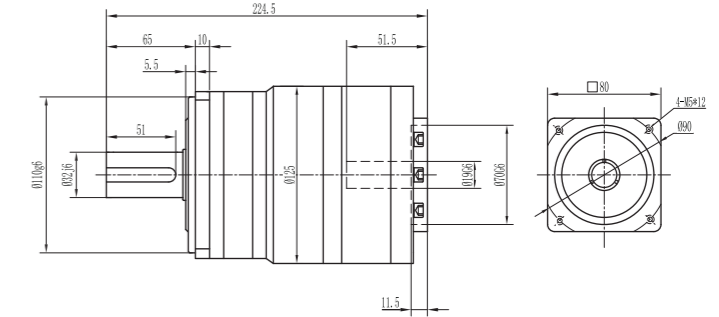
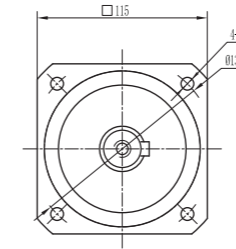
光轴



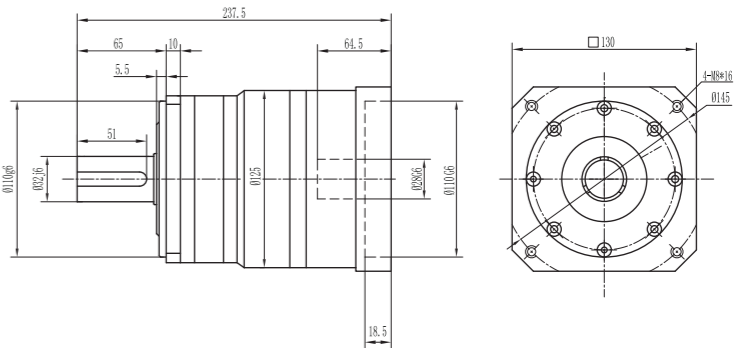
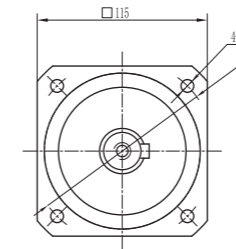


STAGE级数			2级												
减速比	<i>i</i>		15	16	20	25	30	35	40	50	60	70	80	100	
额定输出力矩	<i>T</i> <sub>2N</sub>	<i>Nm</i>	208	220	290	330	310	300	260	330	310	300	260	230	
		<i>in.lb</i>	1841	1947	2567	2921	2744	2655	2301	2921	2744	2655	2301	2036	
紧急制动力矩 <small>在齿轮箱工作寿命内允许1000次</small>	<i>T</i> <sub>2NOt</sub>	<i>Nm</i>	3×NOM.Output/3倍额定输出力矩												
		<i>in.lb</i>													
额定输入转速 <small>(T2N,20°C环境温度) b</small>	<i>N</i> <sub>1n</sub>	<i>rpm</i>	4000	4000	4000	4000	4000	4000	4000	4000	4000	4000	4000	4000	
最大输入转速	<i>n</i> <sub>1max</sub>	<i>rpm</i>	8000	8000	8000	8000	8000	8000	8000	8000	8000	8000	8000	8000	
最大回程间隙	<i>j</i> <sub>t</sub>	<i>arcmin</i>	PBH≤5ARCMIN PBH <sup>+</sup> ≤3ARCMIN 定制≤1 ARCMIN												
空载力矩 <small>(nt=3000rpm, 齿轮箱20°C)</small>	<i>T</i> <sub>012</sub>	<i>Nm</i>	1.5	1.4	1.2	1.1	0.9	0.8	0.7	0.6	0.6	0.5	0.5	0.3	
		<i>in.lb</i>	13.3	12.4	10.6	9.7	8.0	7.1	6.2	5.3	5.3	4.4	4.4	2.7	
扭转刚性	<i>C</i> <sub>t21</sub>	<i>Nm/arcmin</i>	25												
		<i>in.lb/arcmin</i>	221												
最大径向力	<i>F</i> <sub>2AMAX</sub>	<i>N</i>	7000												
		<i>lbf</i>	1575												
最大轴向力	<i>F</i> <sub>3RMAX</sub>	<i>N</i>	3300												
		<i>lbf</i>	742.5												
最大侧倾转矩	<i>M</i> <sub>2KMax</sub>	<i>Nm</i>	487												
		<i>in.lb</i>	4310												
工作寿命	<i>L</i> <sub>h</sub>	<i>hr</i>	≥20000												
满载时有效率	<i>η</i>	%	94												
环境温度	°C		-15至40												
	°F		5至104												
外壳允许最高温度	°C		90												
	°F		194												
润滑			Life Lubrication / 终生润滑												
旋转方向			输入输出同向												
防护等级			IP65												
安装方向			Any/任何方向												
工作噪音 <small>(i=10和n1=3000rpm 空载)</small>	<i>L</i> <sub>pa</sub>	<i>dB(A)</i>	≤58												
转动惯量		<i>J</i> <sub>1</sub>	<i>Kg.cm<sup>2</sup></i>	0.47	0.47	0.47	0.47	0.47	0.47	0.47	0.44	0.44	0.44	0.44	0.44
			<i>10<sup>-3</sup>in.lb.s<sup>2</sup></i>	0.41	0.41	0.41	0.41	0.41	0.41	0.41	0.38	0.38	0.38	0.38	0.38

最大19  
夹紧鞍直径



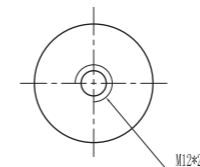
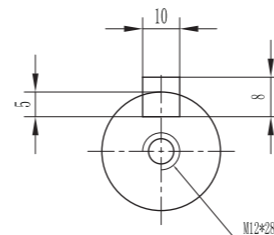
最大28  
夹紧鞍直径



备选：输出轴可选

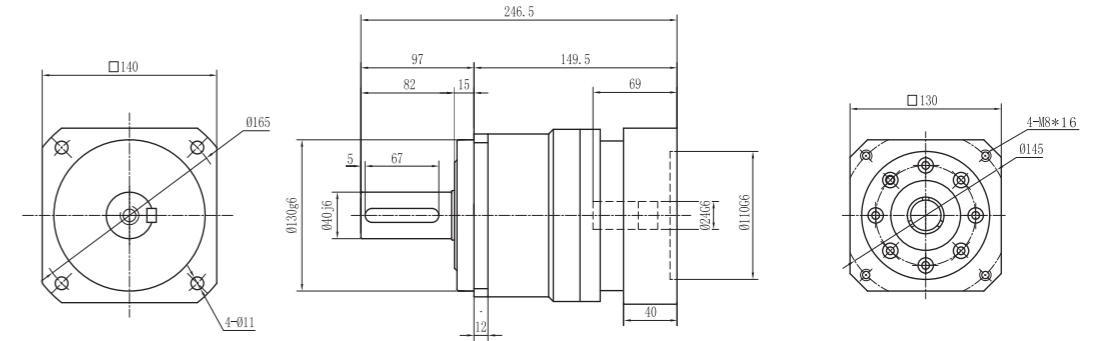
平键输出

光轴

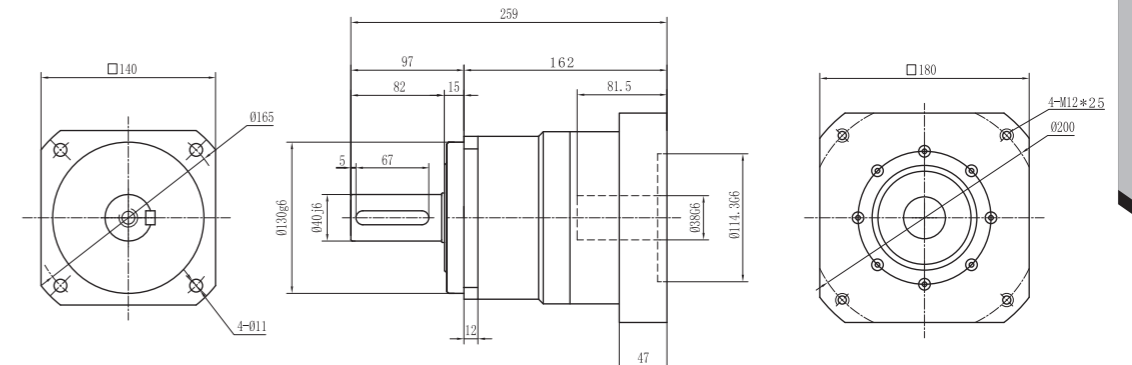


STAGE级数			1级						
减速比	<i>i</i>		3	4	5	6	7	8	10
额定输出力矩	<i>T</i> <sub>2N</sub>	<i>Nm</i>	345	542	650	600	550	500	450
		<i>in.lb</i>	3053	4797	5753	5310	4868	4425	3983
紧急制动力矩 在齿轮箱工作寿命内允许1000次	<i>T</i> <sub>2NOt</sub>	<i>Nm</i>	3×NOM.Output/3倍额定输出力矩						
		<i>in.lb</i>	3×NOM.Output/3倍额定输出力矩						
额定输入转速 (T2N,20°C环境温度) b	<i>N</i> <sub>1n</sub>	<i>rpm</i>	3000	3000	3000	3000	3000	3000	3000
最大输入转速	<i>n</i> <sub>1max</sub>	<i>rpm</i>	6000	6000	6000	6000	6000	6000	6000
最大回程间隙	<i>j</i> <sub>t</sub>	<i>arcmin</i>	PBH≤5ARCMIN PBH'≤3ARCMIN 定制≤1 ARCMIN						
空载力矩 (nt=3000rpm, 齿轮箱20°C)	<i>T</i> <sub>012</sub>	<i>Nm</i>	7.6	5.8	4.7	4.0	3.4	3.0	2.5
		<i>in.lb</i>	67.3	51.3	41.6	35.4	30.1	26.6	22.1
扭转刚性	<i>C</i> <sub>t21</sub>	<i>Nm/arcmin</i>	53						
		<i>in.lb/arcmin</i>	469						
最大径向力	<i>F</i> <sub>2AMAX</sub>	<i>N</i>	10000						
		<i>lbf</i>	2250						
最大轴向力	<i>F</i> <sub>3RMAX</sub>	<i>N</i>	5000						
		<i>lbf</i>	1125						
最大侧倾转矩	<i>M</i> <sub>2KMax</sub>	<i>Nm</i>	952						
		<i>in.lb</i>	8425						
工作寿命	<i>L</i> <sub>h</sub>	<i>hr</i>	≥20000						
满载时有效率	<i>η</i>	%	97						
环境温度	°C		-15至40						
	°F		5至104						
外壳允许最高温度	°C		+90						
	°F		194						
润滑	Life Lubrication /终生润滑								
旋转方向	输入输出同向								
防护等级	IP65								
安装方向	Any/任何方向								
工作噪音 (i=10和n1=3000rpm 空载)	<i>L</i> <sub>pa</sub>	<i>dB(A)</i>	≤58						
转动惯量	<i>J</i> <sub>1</sub>	<i>Kg.cm<sup>2</sup></i>	9.45	7.91	7.51	7.25	7.21	7.07	7.07
		<i>10<sup>-3</sup>in.lb.s<sup>2</sup></i>	8.18	6.85	6.50	6.28	6.24	6.12	6.12

最大24  
夹紧鞍直径



最大38  
夹紧鞍直径

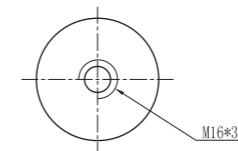
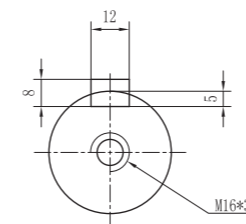


低背隙高转速  
行星齿轮箱

备选：输出轴可选

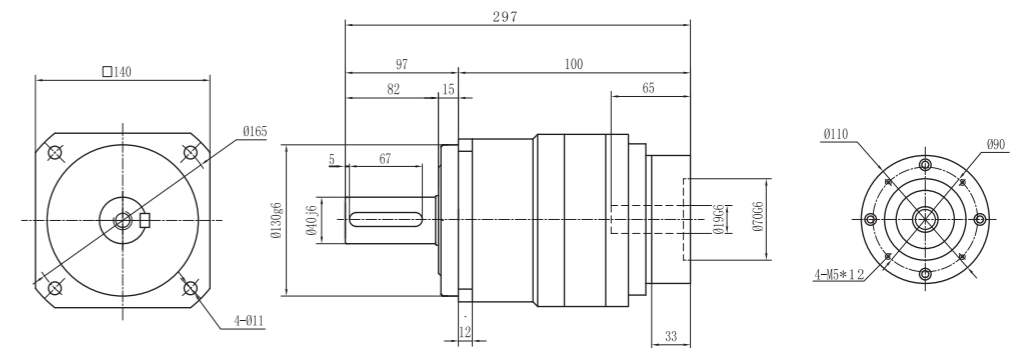
平键输出

光轴

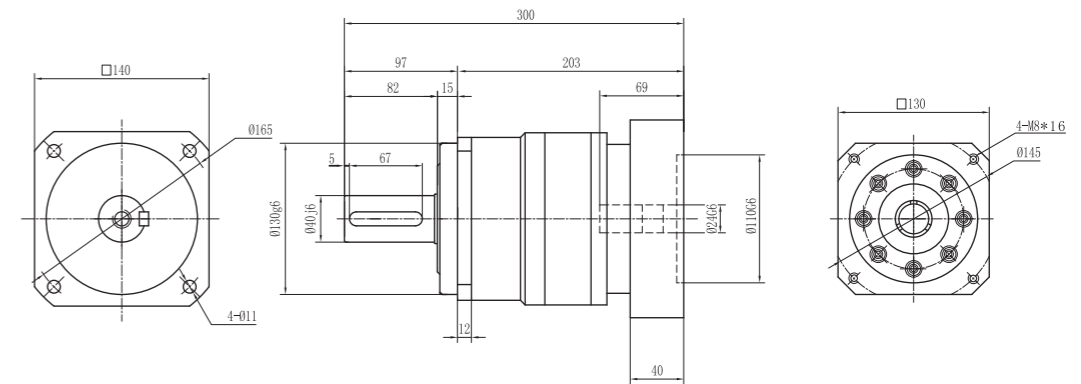


STAGE级数			2级											
减速比	<i>i</i>		15	16	20	25	30	35	40	50	60	70	80	100
额定输出力矩	<i>T</i> <sub>2N</sub>	<i>Nm</i>	342	542	542	650	600	550	500	650	650	550	500	450
		<i>in.lb</i>	3027	4797	4797	5753	5310	4868	4425	5753	5753	4868	4425	3983
紧急制动力矩 <small>在齿轮箱工作寿命内允许1000次</small>	<i>T</i> <sub>2NOt</sub>	<i>Nm</i>	3×NOM.Output/3倍额定输出力矩											
		<i>in.lb</i>	3×NOM.Output/3倍额定输出力矩											
额定输入转速 <small>(T2N,20°C环境温度) b</small>	<i>N</i> <sub>1n</sub>	<i>rpm</i>	3000	3000	3000	3000	3000	3000	3000	3000	3000	3000	3000	3000
最大输入转速	<i>n</i> <sub>1max</sub>	<i>rpm</i>	6000	6000	6000	6000	6000	6000	6000	6000	6000	6000	6000	6000
最大回程间隙	<i>j</i> <sub>t</sub>	<i>arcmin</i>	PBH≤5ARCMIN PBH <sup>+</sup> ≤3ARCMIN 定制≤1 ARCMIN											
空载力矩 <small>(nt=3000rpm, 齿轮箱20°C)</small>	<i>T</i> <sub>012</sub>	<i>Nm</i>	4.1	3.3	2.7	2.4	1.9	1.8	1.4	1.3	1.2	1.2	1.1	0.3
		<i>in.lb</i>	36.3	29.2	23.9	21.2	16.8	15.9	12.4	11.5	10.6	10.6	9.7	2.7
扭转刚性	<i>C</i> <sub>t21</sub>	<i>Nm/arcmin</i>	53											
		<i>in.lb/arcmin</i>	469											
最大径向力	<i>F</i> <sub>2AMAX</sub>	<i>N</i>	10000											
		<i>lbf</i>	2250											
最大轴向力	<i>F</i> <sub>3RMAX</sub>	<i>N</i>	5000											
		<i>lbf</i>	1125											
最大侧倾转矩	<i>M</i> <sub>2KMax</sub>	<i>Nm</i>	952											
		<i>in.lb</i>	8425											
工作寿命	<i>L</i> <sub>h</sub>	<i>hr</i>	≥20000											
满载时有效率	<i>η</i>	%	94											
环境温度		°C	-15至40											
		F	5至104											
外壳允许最高温度		°C	90											
		F	194											
润滑			Life Lubrication / 终生润滑											
旋转方向			输入输出同向											
防护等级			IP65											
安装方向			Any/任何方向											
工作噪音 <small>(i=10和n1=3000rpm 空载)</small>	<i>L</i> <sub>pa</sub>	<i>dB(A)</i>	≤58											
转动惯量	<i>J</i> <sub>1</sub>	<i>Kg.cm<sup>2</sup></i>	3.21	2.68	2.68	2.68	2.68	2.68	2.68	2.61	2.61	2.61	2.61	2.61
		<i>10<sup>-3</sup>in.lb.s<sup>2</sup></i>	2.78	2.32	2.32	2.32	2.32	2.32	2.32	2.26	2.26	2.26	2.26	2.26

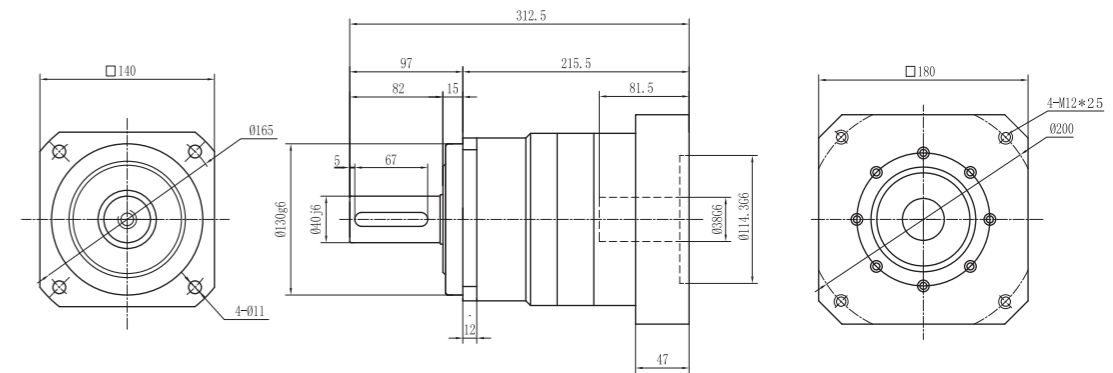
最大19  
夹紧毂直径



最大24  
夹紧毂直径



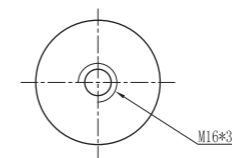
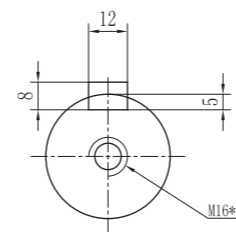
最大38  
夹紧毂直径



备选：输出轴可选

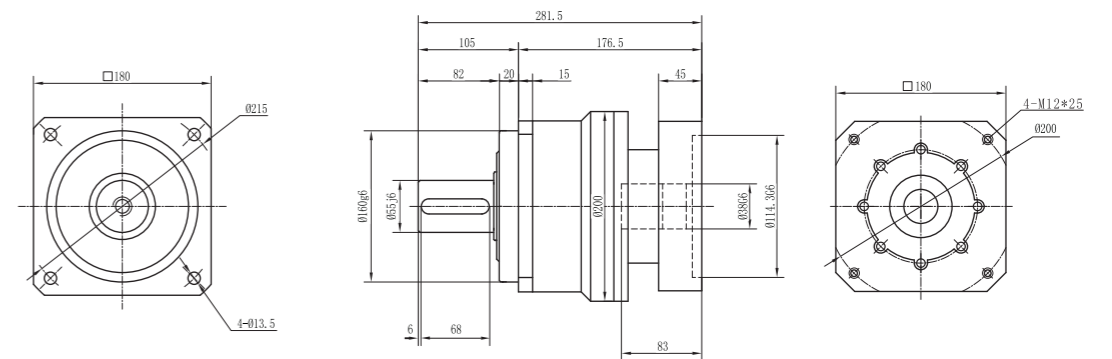
平键输出

光轴

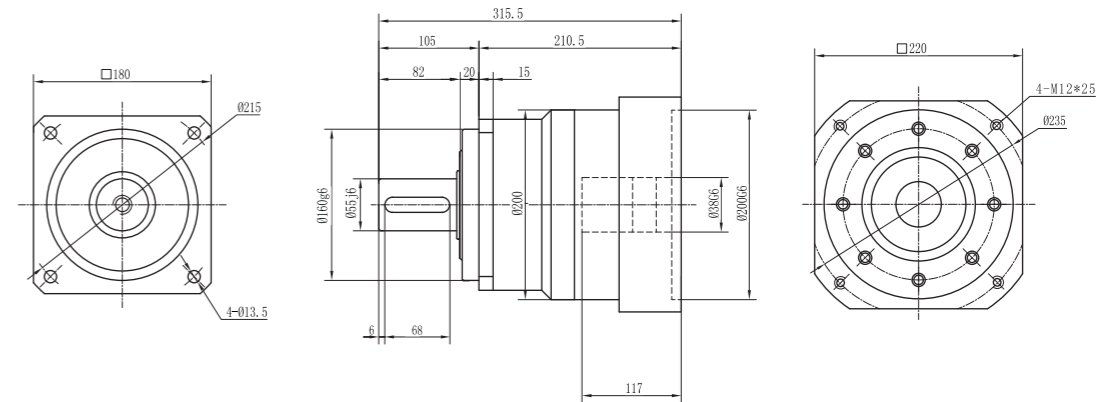


STAGE级数			1级						
减速比	<i>i</i>		3	4	5	6	7	8	10
额定输出力矩	<i>T</i> <sub>2N</sub>	<i>Nm</i>	590	1080	1180	1100	1090	1000	930
		<i>in.lb</i>	5222	9558	10443	9735	9647	8850	8231
紧急制动力矩 在齿轮箱工作寿命内允许1000次	<i>T</i> <sub>2NOt</sub>	<i>Nm</i>	3×NOM.Output/3倍额定输出力矩						
		<i>in.lb</i>							
额定输入转速 (T2N,20°C环境温度) b	<i>N</i> <sub>1n</sub>	<i>rpm</i>	2500	2500	2800	2800	2800	2800	2800
最大输入转速	<i>n</i> <sub>1max</sub>	<i>rpm</i>	5500	5500	5500	5500	5500	5500	5500
最大回程间隙	<i>j</i> <sub>t</sub>	<i>arcmin</i>	PBH≤5ARCMIN PBH <sup>+</sup> ≤3ARCMIN 定制≤1 ARCMIN						
空载力矩 (nt=3000rpm, 齿轮箱20°C)	<i>T</i> <sub>012</sub>	<i>Nm</i>	14	11	9	8	6.8	6	5
		<i>in.lb</i>	124	97	80	71	60	53	44
扭转刚性	<i>C</i> <sub>t21</sub>	<i>Nm/arcmin</i>	142						
		<i>in.lb/arcmin</i>	1257						
最大径向力	<i>F</i> <sub>2AMAX</sub>	<i>N</i>	15000						
		<i>lbf</i>	3375						
最大轴向力	<i>F</i> <sub>3RMAX</sub>	<i>N</i>	8000						
		<i>lbf</i>	1800						
最大侧倾转矩	<i>M</i> <sub>2KMax</sub>	<i>Nm</i>	1600						
		<i>in.lb</i>	14160						
工作寿命	<i>L</i> <sub>h</sub>	<i>hr</i>	≥20000						
满载时有效率	<i>η</i>	%	97						
环境温度	°C		-15至40						
	°F		5至104						
外壳允许最高温度	°C		+90						
	°F		194						
润滑	Life Lubrication /终生润滑								
旋转方向	输入输出同向								
防护等级	IP65								
安装方向	Any/任何方向								
工作噪音 (i=10和n1=3000rpm 空载)	<i>L</i> <sub>pa</sub>	<i>dB(A)</i>	≤58						
转动惯量	<i>J</i> <sub>1</sub>	<i>Kg.cm<sup>2</sup></i>	29.03	23.89	23.51	22.75	22.84	22.59	22.53
		<i>10<sup>-3</sup>in.lb.s<sup>2</sup></i>	25.14	20.69	20.36	19.70	19.78	19.56	19.51

最大38  
夹紧鞍直径

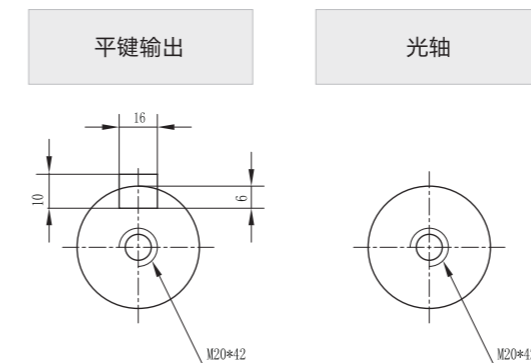


最大38  
夹紧鞍直径



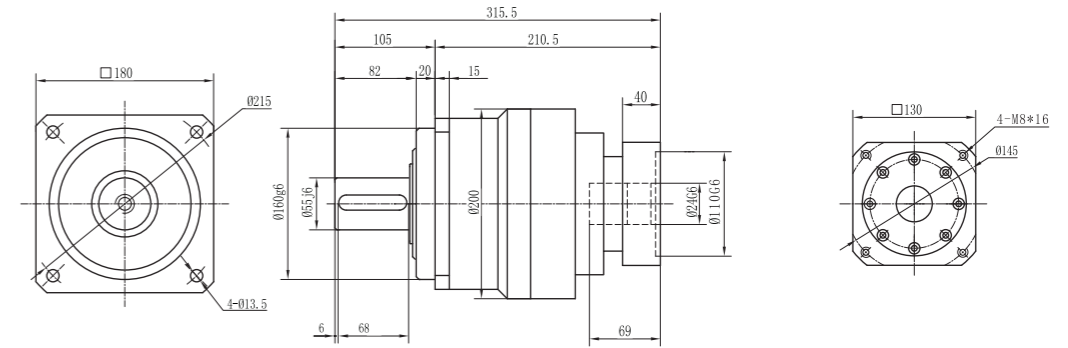
低背隙高转速  
行星齿轮箱

备选：输出轴可选

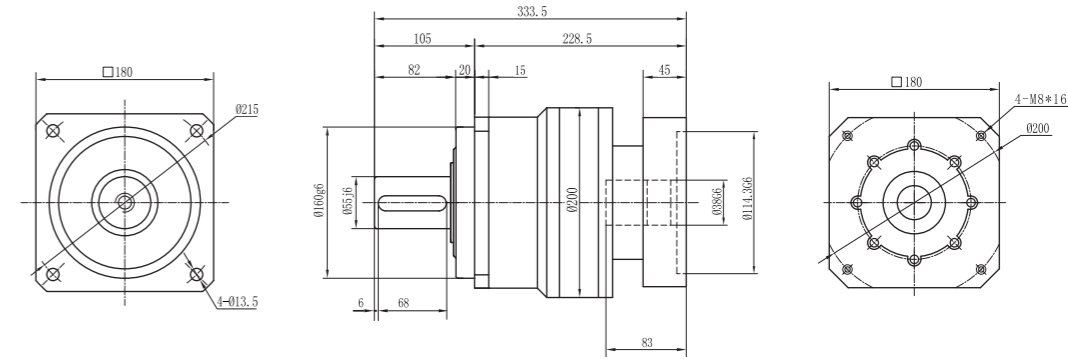


STAGE级数			2级											
减速比	<i>i</i>		15	16	20	25	30	35	40	50	60	70	80	100
额定输出力矩	<i>T</i> <sub>2N</sub>	<i>Nm</i>	590	1080	1080	1180	1090	1090	980	1180	1100	1180	1000	930
		<i>in.lb</i>	5222	9558	9558	10443	9647	9647	8673	10443	9735	10443	8850	8231
紧急制动力矩 <small>在齿轮箱工作寿命内允许1000次</small>	<i>T</i> <sub>2NOt</sub>	<i>Nm</i>	3×NOM.Output/3倍额定输出力矩											
		<i>in.lb</i>	3×NOM.Output/3倍额定输出力矩											
额定输入转速 <small>(T2N,20°C环境温度) b</small>	<i>N</i> <sub>1n</sub>	<i>rpm</i>	3000	3000	3000	3000	3000	3000	3000	3000	3000	3000	3000	3000
最大输入转速	<i>n</i> <sub>1max</sub>	<i>rpm</i>	6000	6000	6000	6000	6000	6000	6000	6000	6000	6000	6000	6000
最大回程间隙	<i>j</i> <sub>t</sub>	<i>arcmin</i>	PBH≤5ARCMIN PBH <sup>+</sup> ≤3ARCMIN 定制≤1 ARCMIN											
空载力矩 <small>(nt=3000rpm, 齿轮箱20°C)</small>	<i>T</i> <sub>012</sub>	<i>Nm</i>	5.7	5.3	4.3	3.9	3.1	2.8	2.3	2.1	2	1.9	1.5	1.1
		<i>in.lb</i>	50.4	46.9	38.1	34.5	27.4	24.8	20.4	18.6	17.7	16.8	13.3	9.7
扭转刚性	<i>C</i> <sub>t21</sub>	<i>Nm/arcmin</i>	142											
		<i>in.lb/arcmin</i>	1257											
最大径向力	<i>F</i> <sub>2AMAX</sub>	<i>N</i>	15000											
		<i>lbf</i>	3375											
最大轴向力	<i>F</i> <sub>3RMAX</sub>	<i>N</i>	8000											
		<i>lbf</i>	1800											
最大侧倾转矩	<i>M</i> <sub>2KMax</sub>	<i>Nm</i>	1600											
		<i>in.lb</i>	14160											
工作寿命	<i>L</i> <sub>h</sub>	<i>hr</i>	≥20000											
满载时有效率	<i>η</i>	%	94											
环境温度		°C	-15至40											
		F	5至104											
外壳允许最高温度		°C	+90											
		F	194											
润滑			Life Lubrication /终生润滑											
旋转方向			输入输出同向											
防护等级			IP65											
安装方向			Any/任何方向											
工作噪音 <small>(i=10和n1=3000rpm 空载)</small>	<i>L</i> <sub>pa</sub>	<i>dB(A)</i>	≤58											
转动惯量	<i>J</i> <sub>1</sub>	<i>Kg.cm<sup>2</sup></i>	7.42	7.31	7.28	7.21	7.14	7.09	7.07	7	7.03	6.89	6.86	6.84
		<i>10<sup>-3</sup>in.lb.s<sup>2</sup></i>	6.43	6.33	6.30	6.24	6.18	6.14	6.12	6.06	6.09	5.97	5.94	5.92

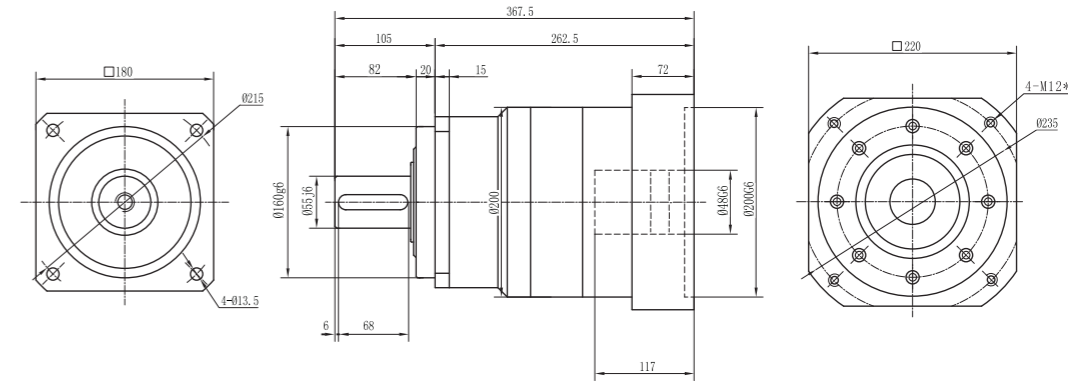
最大24  
夹紧鞍直径



最大38  
夹紧鞍直径



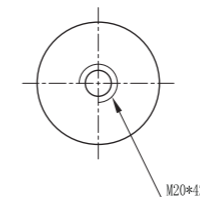
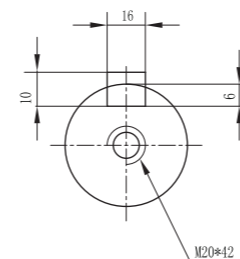
最大48  
夹紧鞍直径



备选：输出轴可选

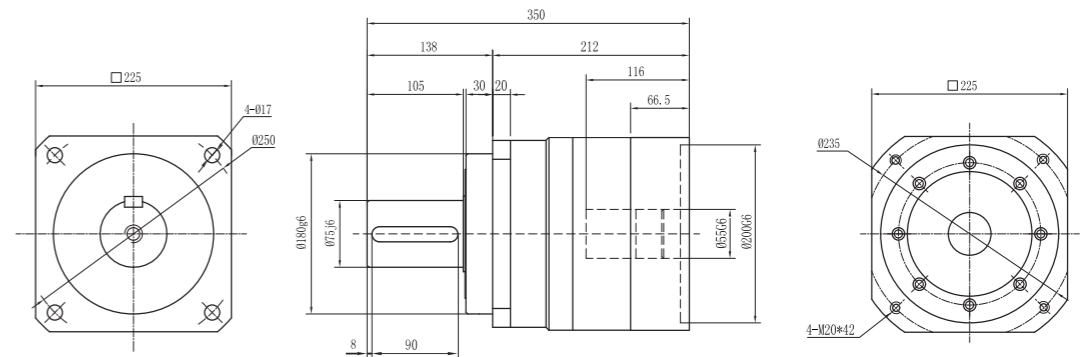
平键输出

光轴



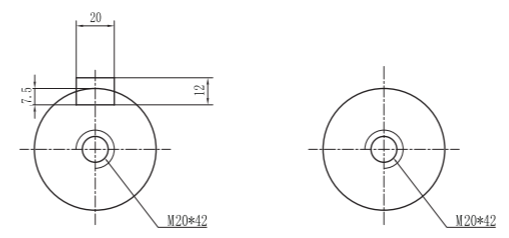
STAGE级数			1级						
减速比	<i>i</i>		3	4	5	6	7	8	10
额定输出力矩	<i>T</i> <sub>2N</sub>	<i>Nm</i>	1140	1700	2000	1900	1800	1600	1500
		<i>in.lb</i>	10089	15045	17700	16815	15930	14160	13275
紧急制动力矩 <small>在齿轮箱工作寿命内允许1000次</small>	<i>T</i> <sub>2NOt</sub>	<i>Nm</i>	3×NOM.Output/3倍额定输出力矩						
		<i>in.lb</i>							
额定输入转速 <small>(T2N,20°C环境温度) b</small>	<i>N</i> <sub>1n</sub>	<i>rpm</i>	1800	1800	1800	1800	2000	2000	2000
最大输入转速	<i>n</i> <sub>1max</sub>	<i>rpm</i>	3600	3600	3600	3600	3600	3600	3600
最大回程间隙	<i>j</i> <sub>t</sub>	<i>arcmin</i>	PBH≤5ARCMIN PBH' <sub>+</sub> ≤3ARCMIN 定制≤1 ARCMIN						
空载力矩 <small>(nt=3000rpm, 齿轮箱20°C)</small>	<i>T</i> <sub>012</sub>	<i>Nm</i>	32	22	17	14	11	9	7
		<i>in.lb</i>	283	195	150	124	97	80	62
扭转刚性	<i>C</i> <sub>t21</sub>	<i>Nm/arcmin</i>	230						
		<i>in.lb/arcmin</i>	2036						
最大径向力	<i>F</i> <sub>2AMAX</sub>	<i>N</i>	55000						
		<i>lbf</i>	12375						
最大轴向力	<i>F</i> <sub>3RMAX</sub>	<i>N</i>	38000						
		<i>lbf</i>	8550						
最大侧倾转矩	<i>M</i> <sub>2KMax</sub>	<i>Nm</i>	3100						
		<i>in.lb</i>	27435						
工作寿命	<i>L</i> <sub>h</sub>	<i>hr</i>	≥20000						
满载时有效率	<i>η</i>	%	97						
环境温度	°C		-15至40						
	°F		5至104						
外壳允许最高温度	°C		+90						
	°F		194						
润滑	Life Lubrication /终生润滑								
旋转方向	输入输出同向								
防护等级	IP65								
安装方向	Any/任何方向								
工作噪音 <small>(i=10和n1=3000rpm 空载)</small>	<i>L</i> <sub>pa</sub>	<i>dB(A)</i>	≤58						
转动惯量	<i>J</i> <sub>1</sub>	<i>Kg.cm<sup>2</sup></i>	71.20	64.23	59.61	52.72	52.20	50.84	50.62
		<i>10<sup>-3</sup>in.lb.s<sup>2</sup></i>	61.66	55.62	51.62	45.66	45.21	44.03	43.84

最大55  
夹紧鞍直径



备选：输出轴可选

平键输出      光轴



低背隙高转速  
行星齿轮箱